



# PLAYME SILENT 2

ВЫСОКОЭФФЕКТИВНЫЙ СИГНАТУРНЫЙ РАДАР-ДЕТЕКТОР С GPS



## Сигнатурное детектирование

Современная технология, разработанная компанией Playme на основе DSP, позволяющая радар-детектору определять конкретный тип и название полицейского комплекса по излучению. Если сигнал будет не распознан по сигнатуре, то радар-детектор его определит как сигнал в X, K, Ka или Laser - диапазоне.

Автодория

Визир

Кречет

Автоураган

Искра

Крис-П

Амата

Камеры контроля  
полосы МТС

ЛИСД

Бинар

Кордон

Радис

Робот

Скат

Стрелка-СТ/М

## Оповещения о полицейских радарх и камерах сезона 2018

Устройство детектирует все используемые в РФ полицейские камеры и радары, такие как Автоураган, Амата, Бинар, Визир, Искра, Камеры контроля полосы МТС, Кордон, Кречет, Крис-П, ЛИСД, Радис, Робот, Скат, Стрелка-СТ/М и др.





## GPS-Модуль

Продуманные алгоритмы работы GPS позволяют предупреждать водителя голосовым сигналом о типе радара и установленном на участке дороги скоростном лимите на расстоянии от 100 до 1000 метров (ручные настройки) или в автоматическом режиме на расстоянии, зависящем от скорости автомобиля. На сайте [www.playme-russia.ru](http://www.playme-russia.ru) регулярно появляются обновления базы данных мест расположения стационарных полицейских радаров и камер на территории РФ, СНГ и Европы, в том числе безрадарных комплексов «АВТОДОРИЯ», «АВТОУРАГАН» и других.



## ANTI-CAS

Уникальная сигнатурная технология подавления помех, разработанная компанией Playme на основе DSP\*, обеспечивает существенное снижение числа ложных срабатываний и защиту от датчиков CAS (систем предупреждения столкновений).

\*DSP - Цифровой сигнальный процессор





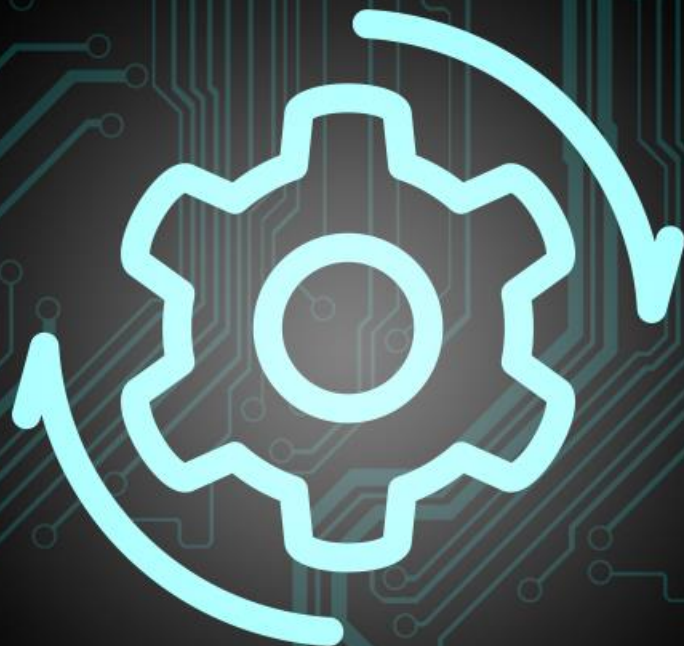
## Лимиты скорости

Устанавливаемый порог скорости для каждого режима чувствительности (ГОРОД, ТРАССА), ниже которого радар-детектор не будет тревожить водителя звуковым оповещением о впереди стоящем полицейском радаре. При выставленном лимите скорости устройство оповещает о приближении к полицейскому радару визуально, благодаря яркому и заметному дисплею. Если скорость автомобиля будет выше установленного порога, к визуальным оповещениям подключаются также звуковые сигналы.



## Интуитивно понятное меню

Каждый пункт меню проговаривается голосом, что делает настройку радар-детектора удобной и простой для любого пользователя.



## Регулярное обновление прошивок и широкая сеть СЦ

Компания Playme заботится о потребителях своей продукции, предлагая высокое качество сервиса на всей территории РФ и СНГ.



The background of the top half of the image is a grayscale, wavy texture of the South Korean flag (Taegeukgi). In the center is a large, stylized Taegeuk symbol, split vertically with a red upper half and a blue lower half. The text "MADE IN KOREA" is written in white, bold, uppercase letters across the center of the Taegeuk symbol.

**MADE IN KOREA**



## Разработано и произведено в Корее

Все радар-детекторы Playme произведены в Южной Корее. Двойной контроль качества и использование только проверенных комплектующих позволяют добиться непревзойденной надежности наших устройств.

# PLAYME SILENT 2

ВЫСОКОЭФФЕКТИВНЫЙ  
СИГНАТУРНЫЙ  
РАДАР-ДЕТЕКТОР С GPS

НОВИНКА!



СИГНАТУРНАЯ ТЕХНОЛОГИЯ  
**ANTI-CAS**



Автодория

Стрелка-СТ/М

КРЕЧЕТ

Робот

Автоураган

ИСКРА

КРИС



Минимум ложных  
срабатываний  
на стационарные  
излучатели



Минимум ложных  
срабатываний  
на мобильные  
излучатели



Обновляемая  
база  
полицейских  
радаров и камер



Функция anti-CAS  
(защита от датчиков  
системы  
предупреждения  
столкновений)



Автоматическая  
регулировка  
чувствительности



Режимы  
фильтрации  
излучения



GPS-модуль



Информативный  
LED-дисплей  
диагональю 1.3"



Голосовые  
оповещения



## Информативный LED-дисплей

Информативный дисплей белого свечения, позволяющий выводить следующую информацию:

- Текущую скорость автомобиля;
- Тип камеры (Контроль скорости, Камера на светофоре, Автодория, Выделенная полоса);
- Оставшееся расстояние до камеры в метрах;
- Разрешенная скорость (по GPS);
- Средняя скорость (АВТОДОРИЯ);
- Диапазон поступающего сигнала и его силу.



# PLAYME SILENT 2



## Высокая помехозащищенность

Устройство практически не реагирует на радарные датчики современных автомобильных систем безопасности.

## Сигнатурная технология

Определяет конкретный тип и название полицейского комплекса по излучению

## Голосовые оповещения

О режиме работы и диапазоне обнаруженного излучения

## Встроенный GPS-модуль

С предустановленной базой полицейских радаров и камер фиксации скорости

## Инновационная технология anti-CAS

Предотвращает срабатывания на сигналы систем активной безопасности других автомобилей в потоке

## LED-дисплей

Информативный сегментный дисплей диагональю 1.3" и регулировкой яркости



# PLAYME SILENT 2

## ОСОБЕННОСТИ



- Высокая степень помехозащищенности
- Минимизация ложных срабатываний от датчиков современных автомобильных систем пассивной безопасности, за счет реализации технологии anti-CAS (anti-Collision Avoidance System, система защиты от радарных датчиков автомобильных систем предупреждения столкновений)
- Технология сигнатурного распознавания излучения радарных комплексов
- Идентификация сигнатуры излучения полицейских радаров ИСКРА, КОРДОН, КРЕЧЕТ, РОБОТ, СТРЕЛКА и др.
- Высокая помехозащищенность, защита от датчиков современных автомобильных систем предупреждения столкновений
- Встроенный GPS-модуль с предустановленной базой полицейских радаров и камер фиксации скорости
- GPS-оповещение о камерах контроля перекрестка, обочины и полосы общественного транспорта
- Индикация типа радарного комплекса и ограничения скорости на контролируемом участке
- Предупреждение о превышении лимита на участках контроля средней скорости
- Автоматическое приглушение всех оповещений при движении автомобиля ниже установленного порога скорости
- Возможность выборочного отключения оповещения о камерах по базе GPS
- Режим автоматической регулировки чувствительности в зависимости от скорости движения автомобиля
- Регулярное обновление базы камер и прошивки
- Самостоятельное добавление GPS-координат пользовательских точек
- Голосовое оповещение о режиме работы и диапазоне обнаруженного излучения
- Высокочувствительное обнаружение радаров, работающих в X, K, Ka и лазерном диапазонах
- Уверенное детектирование радаров «Стрелка-СТ», «Робот», «Кречет», «Кордон» и др.
- Выборочное отключение детектируемых диапазонов излучения радаров
- Информативный сегментный дисплей диагональю 1.3" с регулировкой яркости

# PLAYME SILENT 2

## СПЕЦИФИКАЦИЯ



### Радар-детектор

- Тип приёмника: высокоэффективный супергетеродинный с двойным преобразованием частоты;
- Тип детектора: дискриминатор частоты сканирования;
- Рабочие диапазоны радар-детектора:
  - а) X-диапазон: 10.525 ГГц (+/- 50 МГц);
  - б) K-диапазон: 24.150 ГГц (+/- 100 МГц);
  - в) Ka-диапазон: 34.700 ГГц (+/- 1300 МГц).

### Лазер

- Спектральная чувствительность: 800~1100 нм;
- Обнаружение лазерного излучения 360°;

### Общие

- Температурный режим: -20°C - +70°C;
- Требования к питанию: 12~15 В, 250 мА;
- Габариты: 70 x 102.5 x 36.6 мм;
- Вес: 116.0 г.





playme  
SILENT 2

СКОРОСТЬ – ТВОЯ ИГРА!

Посетите наш сайт [playme-russia.ru](http://playme-russia.ru)