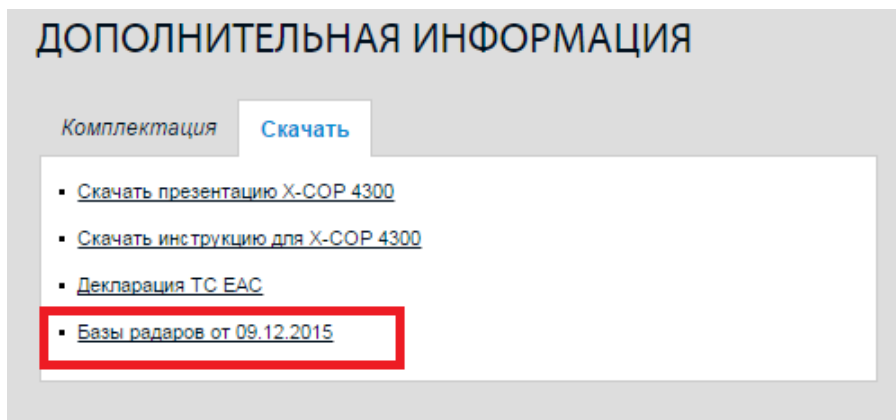
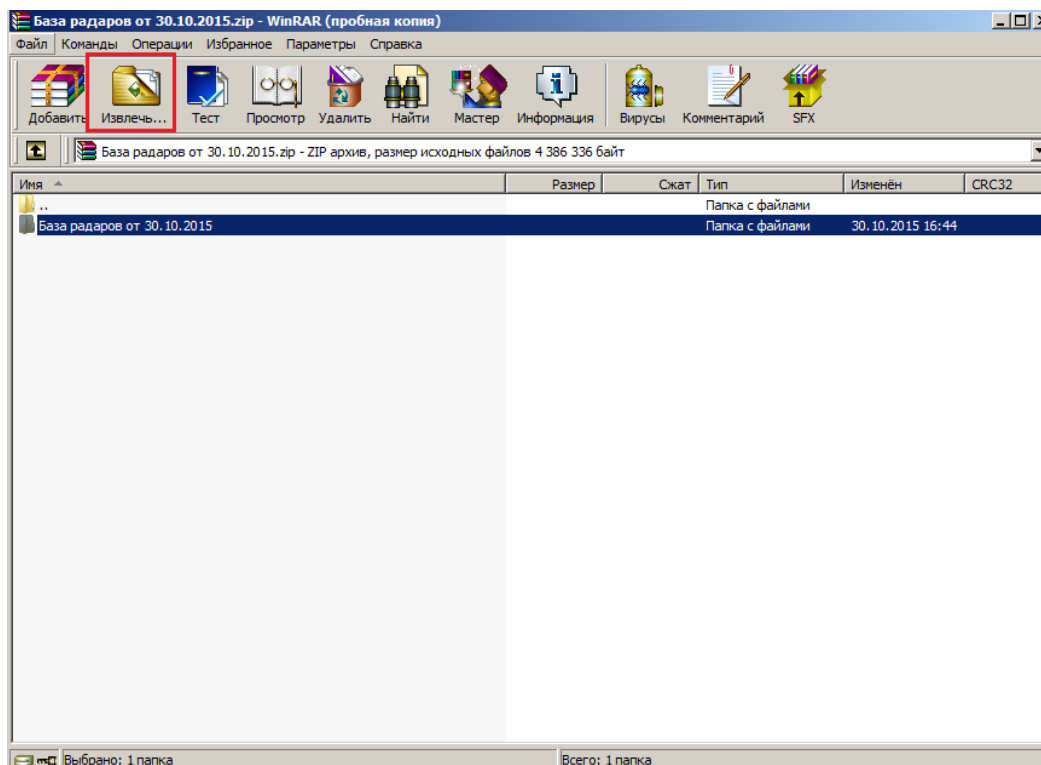


## Инструкция по обновлению GPS базы радаров радар-детектора Neoline X-COP 4300

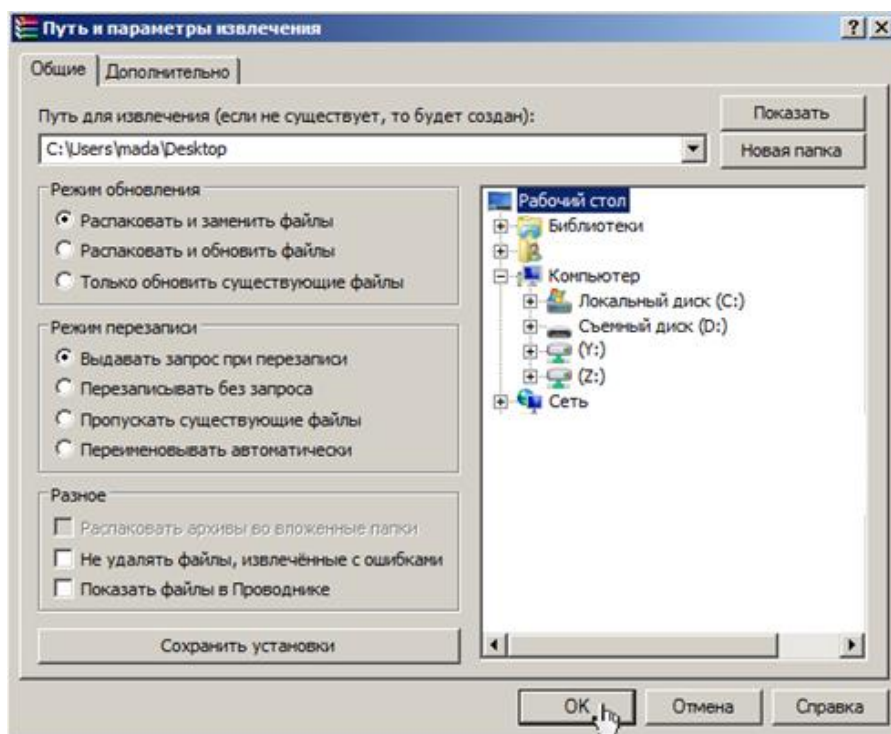
1. Скачайте архив с актуальной GPS базой с сайта [www.neoline.ru](http://www.neoline.ru) в разделе Neoline X-COP 4300.



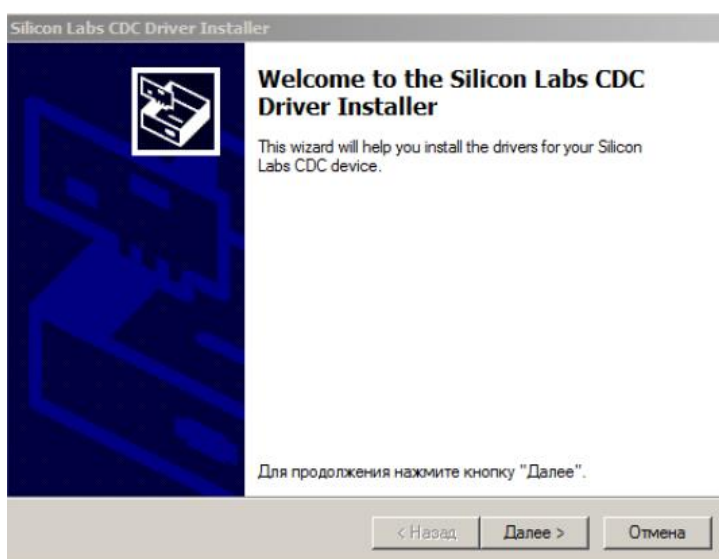
2. Извлеките содержимое архива в удобную для вас папку или на рабочий стол: откройте скаченный архив, нажмите кнопку «Извлечь...».



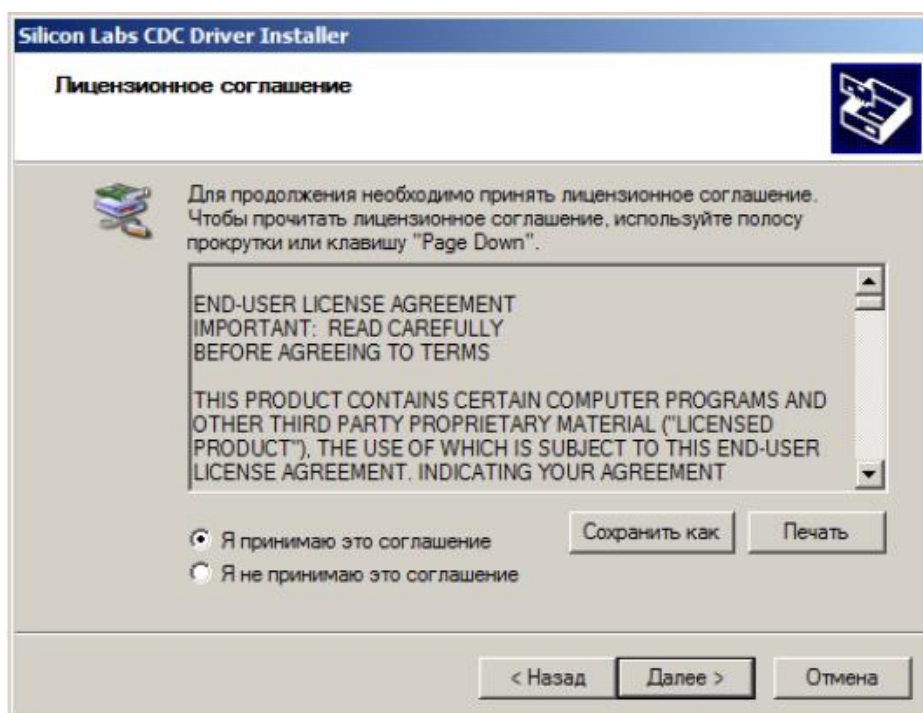
Щелкните в правом окне на «Рабочий стол», затем нажмите «ОК».



3. Если вы ранее не устанавливали драйвер, то необходимо запустить файл «CDC\_install», в появившемся окне нажать кнопку «Далее».



В следующем окне необходимо установить курсор на «Я принимаю это соглашение» и нажать снова кнопку «Далее».

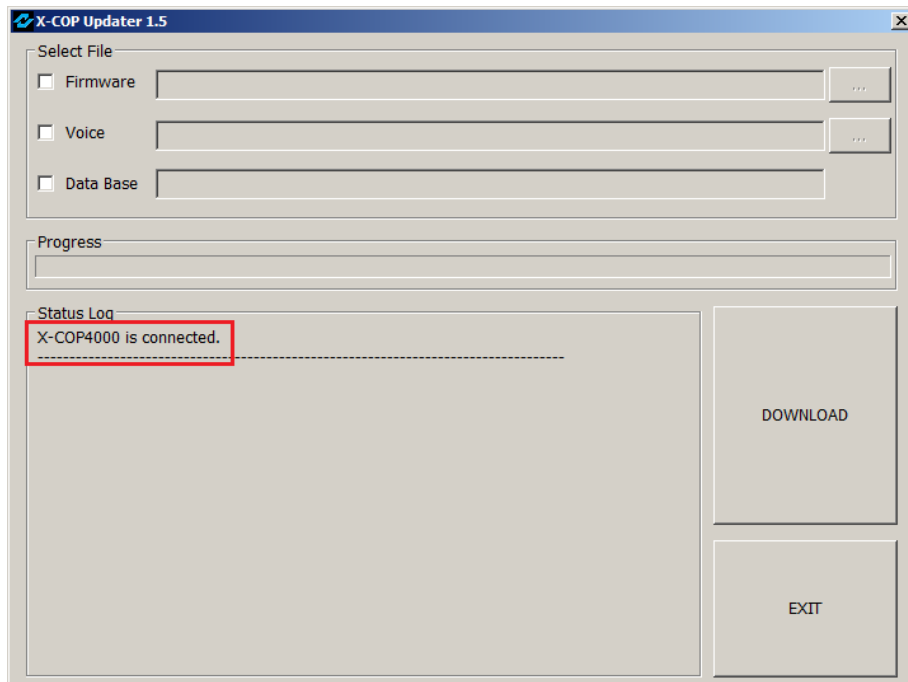


После установки всплывет следующее окно. Нажимаем «Готово» - драйвер установлен.



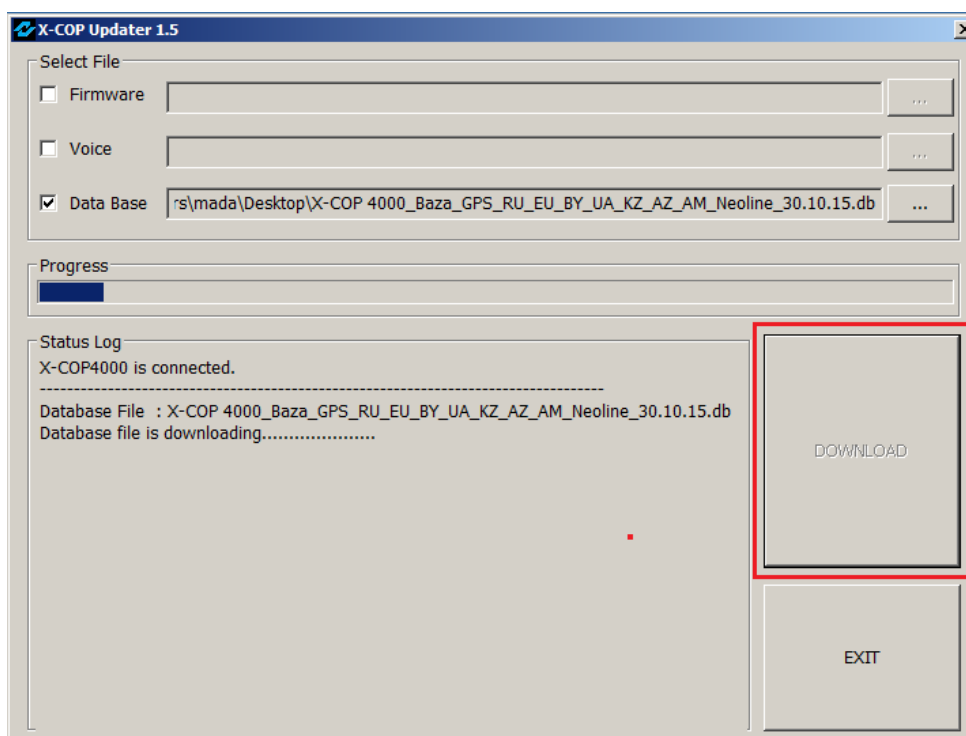
4. Запустите программу «X-COP\_Updater(Rev1\_7)».

5. Подключите радар-детектор к ПК через USB-шнур. В окне программы появится надпись, что радар подключен: «X-COP4300 is connected».

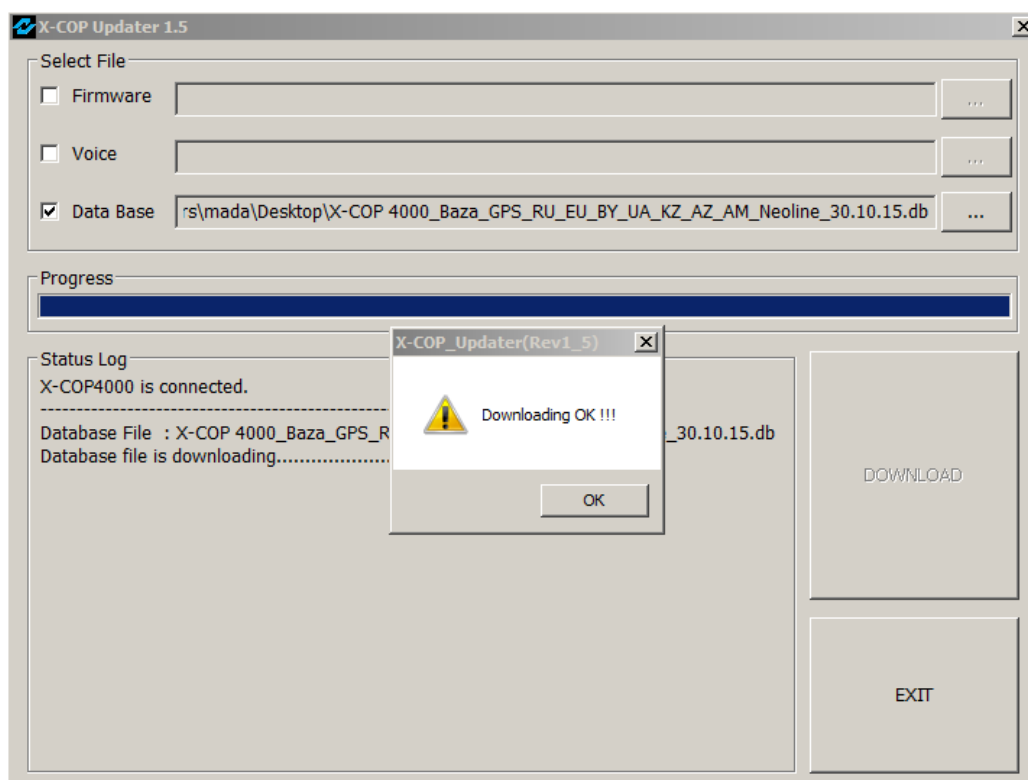


6. Поставьте галочку слева от строки «Data Base». Нажмите на кнопку [...] справа от строки. Выберите файл «X-COP 4300\_Baza\_GPS\_RU\_EU\_BY\_UA\_KZ\_AZ\_AM\_Neoline\_09.12.15.db» из папки «База радаров от 09.12.2015», нажмите «Открыть».
7. Нажмите кнопку «DOWNLOAD» и дождитесь окончания загрузки обновления.

**ВНИМАНИЕ:** Во время обновления не отключайте шнур от устройства; не прерывайте установку обновлений; не закрывайте окно загрузчика; не нажимайте на кнопки на устройстве – это может привести к ошибке процесса обновления и **выходу из строя** устройства.



8. Только по окончании обновления, нажмите «ОК» во всплывшем окне. Обновление завершено. Можете отключить устройство от ПК.



## **Возможные проблемы и пути их решения.**

### 1. ПК не видит устройство

- Установите/переустановите драйвер (см. п.3)
- Проверьте правильность подключения шнура-USB. При возможности, попробуйте вставить в другой слот USB на вашем ПК.
- Замените провод USB на другой.
- Отключите антивирус.

### 2. После подключения устройства, не активны кнопки [...] справа от строк

- Убедитесь, что программа видит устройство (см. п.5)
- Установите галочки слева
- Перезапустите X-COP\_Updater
- Заново подключите устройство

### 3. Программа не видит файлы прошивок

- Убедитесь, что правильно выбрали путь к папке с прошивкой
- Убедитесь, что распаковали содержимое архива (см.п.2). Для распаковки может дополнительно понадобится установка программы-архиватора. Например: [WinRAR](#)

Служба технической поддержки Neoline

[support@neoline.ru](mailto:support@neoline.ru)

8 (800) 100-68-57