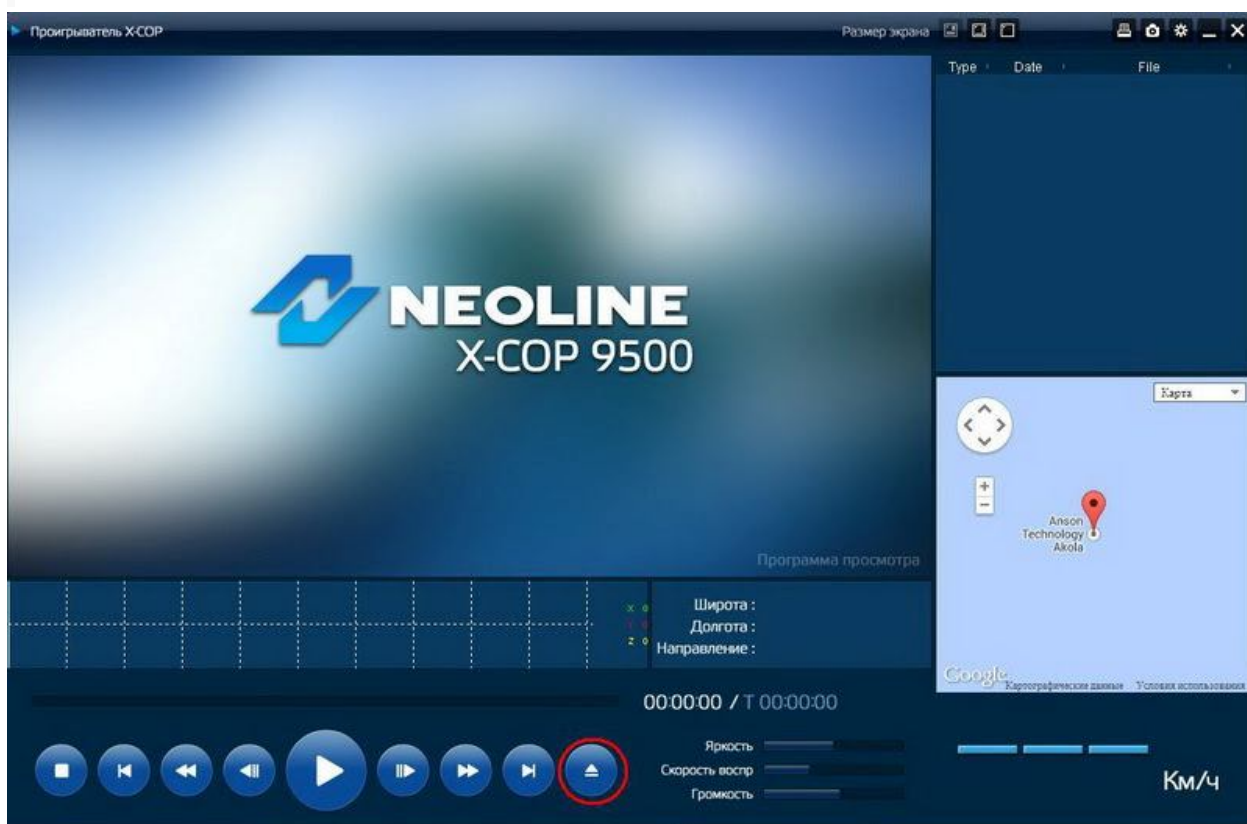
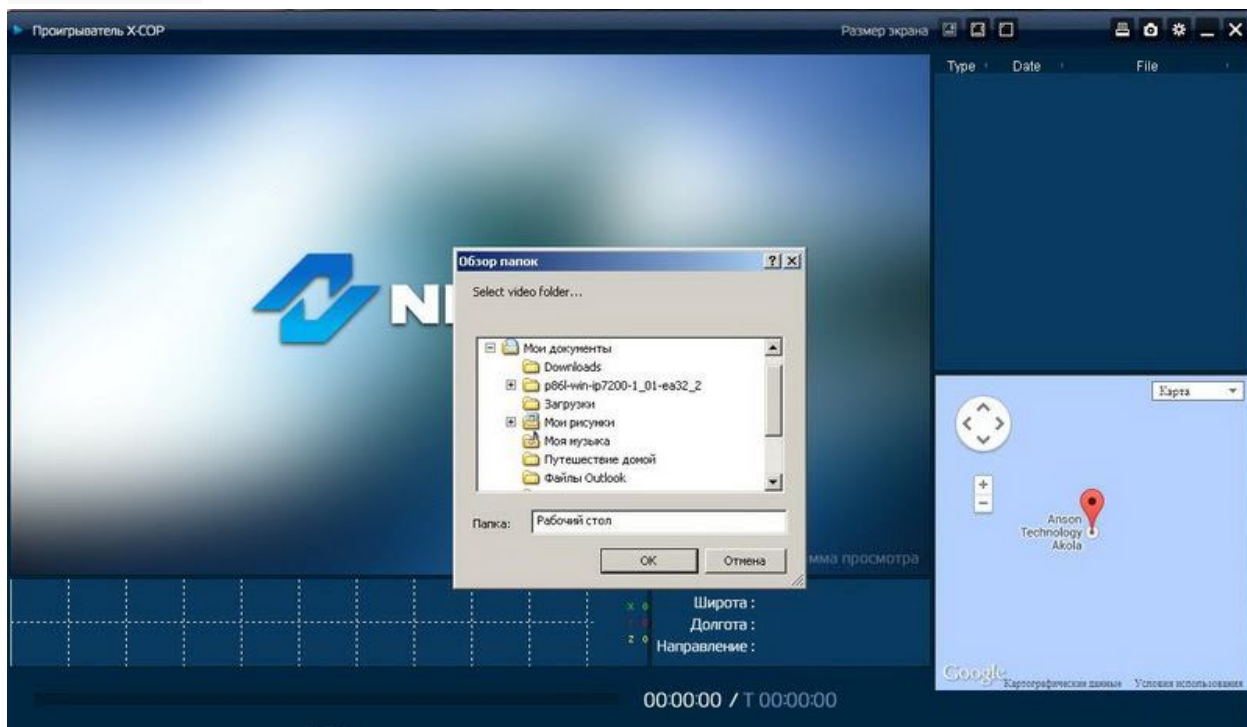


Настройка X-Cop 9500, при неработающем тач-скрине:

1. Поместите карту памяти в ПК
2. Запустите X-COP Player
3. Нажмите на кнопку выделенную красным и выберите путь к вашей карте памяти на ПК.



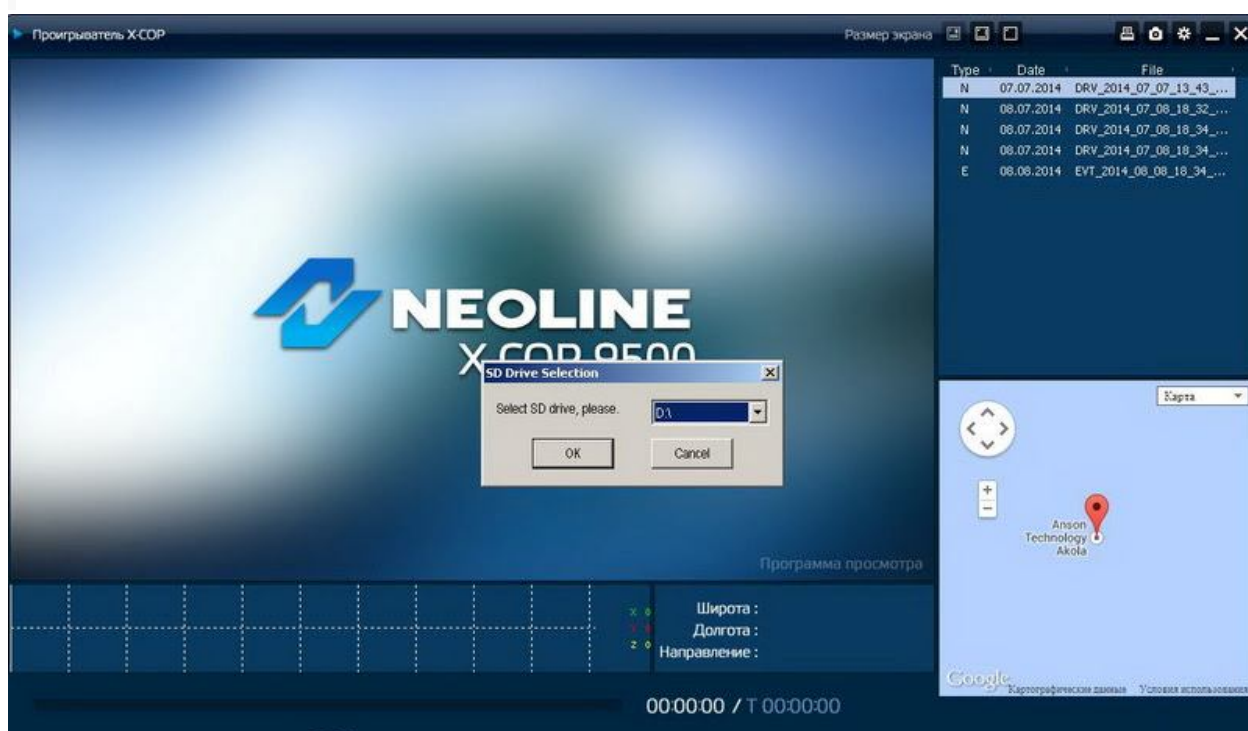
4. Нажмите Ок.



5. Нажмите иконку "Настройки" в верхнем правом углу выделенную красным



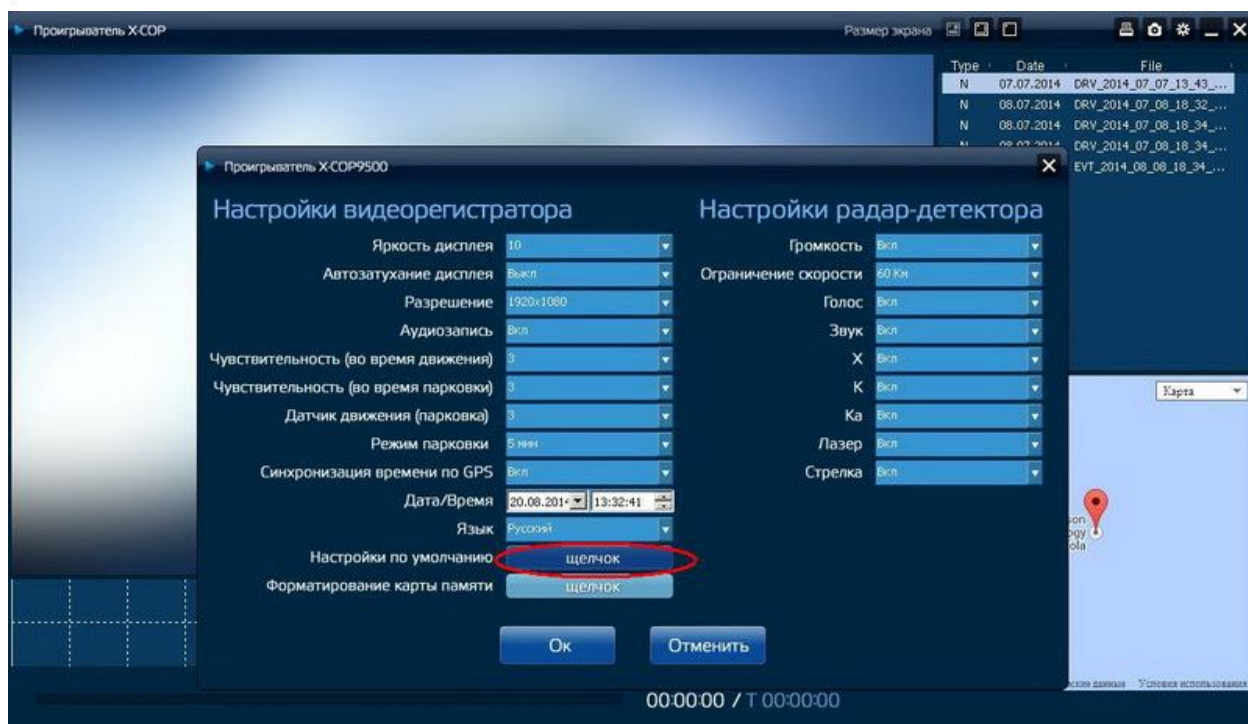
6. На последующие всплывающие окна нажимайте Ок



7. Вы попадете в настройки гибрида.

В настройках нажмите на слово "щелчок" напротив пункта "Настройки по умолчанию" - выделен красным.

Нажмите Ок



8. После этого поместите карту памяти в X-COP 9500 и включите его. Должны автоматически появиться настройки калибровки экрана.